

2016

Владивостокский
государственный
университет экономики и
сервиса

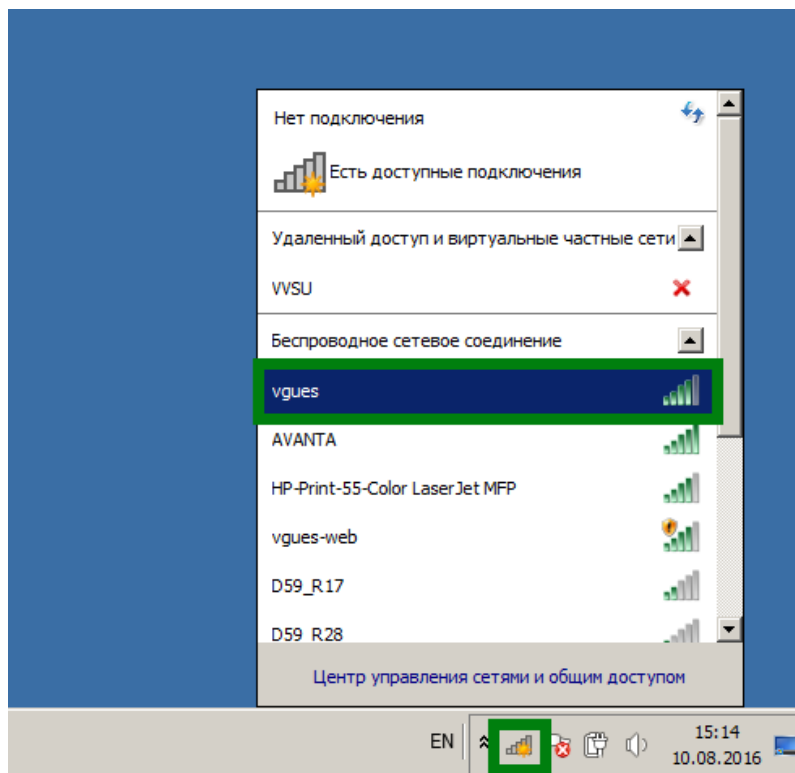


ИНСТРУКЦИЯ

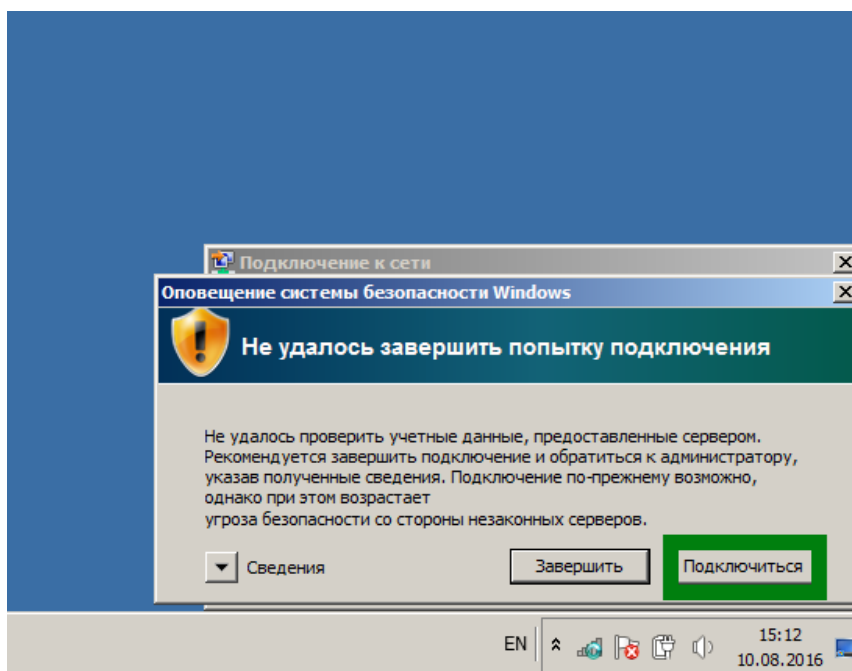
[Подключение к Wi-Fi сети “vgues ”]

ПОДКЛЮЧЕНИЕ К WI-FI СЕТИ «VGUES »

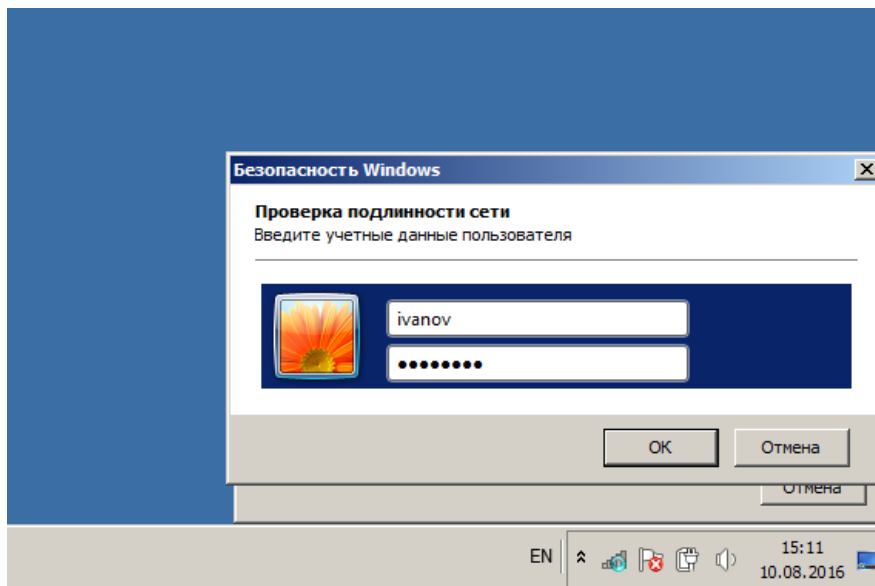
ШАГ 1. В правом углу рабочего стола рядом с часами нажмите на пиктограмму «Беспроводные подключения» (обведена зеленым). В списке беспроводных сетей найдите сеть «vgues» и нажмите подключиться



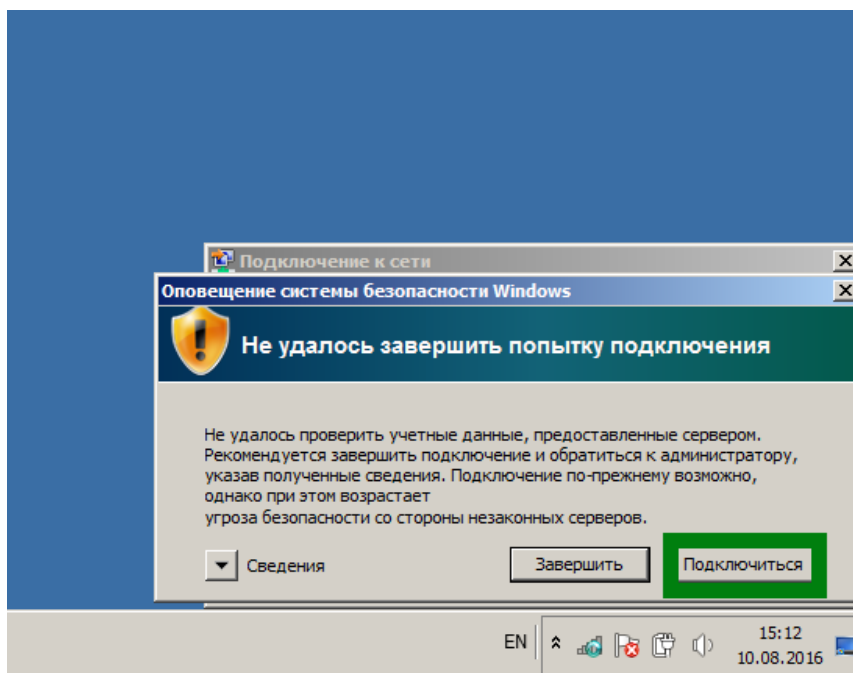
ШАГ 2. После того как вы нажмете «Подключиться», в правом нижнем углу появится всплывающее оповещение системы безопасности. Проигнорируйте его и нажмите «Подключиться»



ШАГ 3. В появившемся окне «Безопасность Windows» введите свои учетные данные (логин и пароль от личного кабинета, портала) и нажмите «ОК»



ШАГ 4. После ввода логина и пароля вновь появится всплывающее оповещение системы безопасности, снова проигнорируйте нажав кнопку «Подключиться»



ШАГ 5. Убедитесь в том, что вы успешно подключились к сети. Вновь нажмите на пиктограмму «Беспроводные подключения» и, если вы верно указали ваши учетные данные, то напротив сети “vgues” вы увидите надпись: «Подключено». Пароль будет сохранен автоматически. Подключаясь к беспроводной сети в следующий раз, вам не потребуется снова вводить логин и пароль.

